

PLAN MASSE 1/500

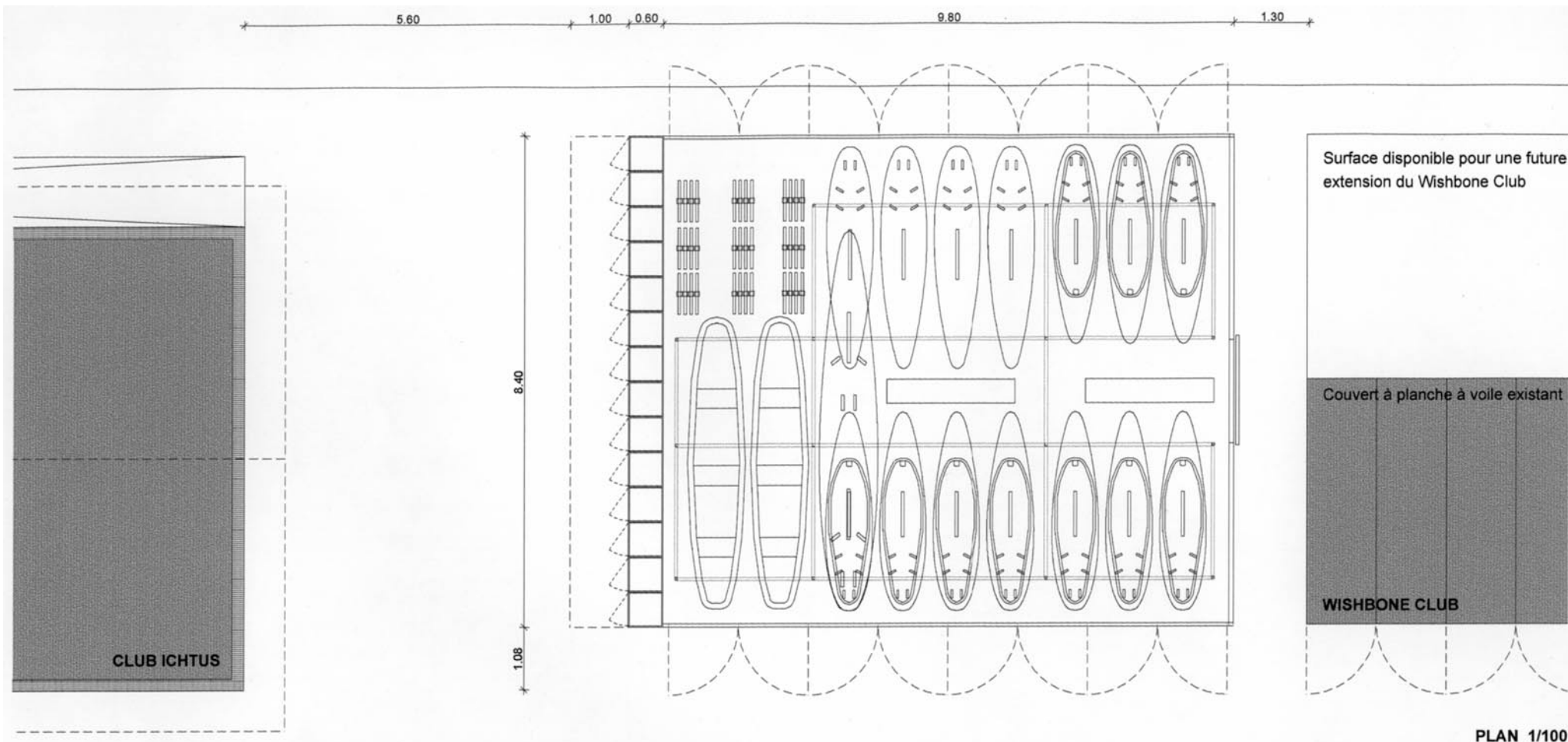
COUVERT A PLANCHE A VOILE POUR LE CLUB ICTHUS, SAINT-BLAISE

FEVRIER 2003 AVANT-PROJET Variante 2

FOVEA

gare 5a 2003 neuchatel t. 032/ 724.68.67 f. 086/ 078.820.48.42 e-mail: mail@fovea-web.ch





Description du projet:

Le bâtiment, par son implantation, sa taille et ses façades, s'adapte au couvert existant du wishbone club adjacent. Sa structure porteuse métallique est posée sur des blocs ponctuels de ciments préfabriqués, permettant une intervention minimale et réversible. La façade latérale ouest est composée d'armoires de rangement en tôle galvanisée protégées par un léger avant-toit. Les façades nord/sud sont grillagées et permettent l'accès sur la largeur du bâtiment. La façade est, en tôle galvanisée, possède un ouvrant-coulissant de même matériau. Le volume, conçu pour être libéré au maximum des contraintes d'utilisation, répond à l'évolution constante du matériel.

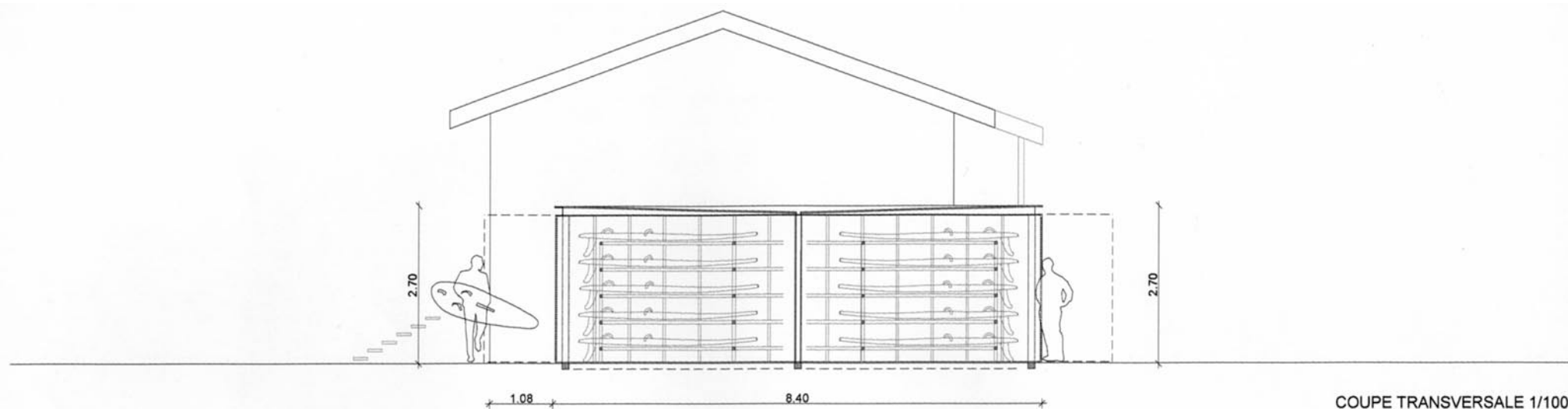
Dimensions:

8.4 x 10.4 m au sol:	87 m2
8.4 x 11.4 m en toiture:	95 m2
Surface utile:	82 m2
Hauteur intérieure:	2.5 m
Hauteur hors tout:	2.7 m
Cube utile:	205 m3

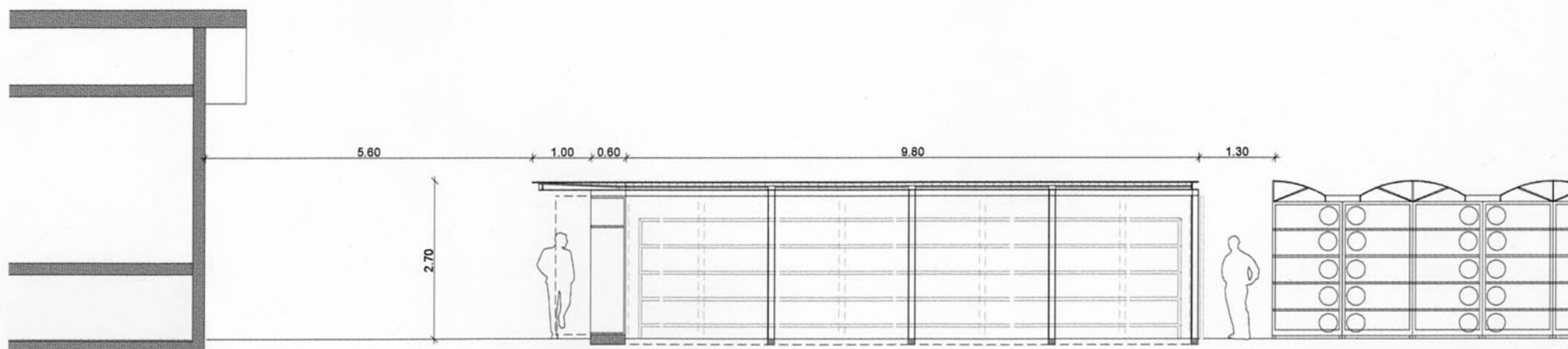
Matériaux:

Structure en profilés métalliques
Assises ponctuelles préfabriquées
Façade EST en tôle
Armoires OUEST en tôle
Façades NORD/SUD en grillage
Toiture caissettes aluminium



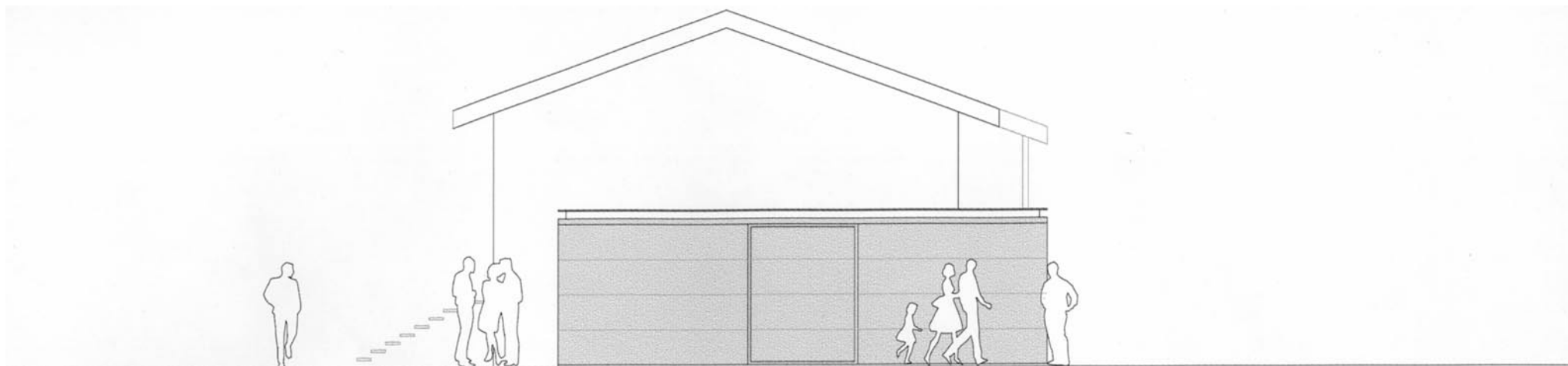


COUPE TRANSVERSALE 1/100

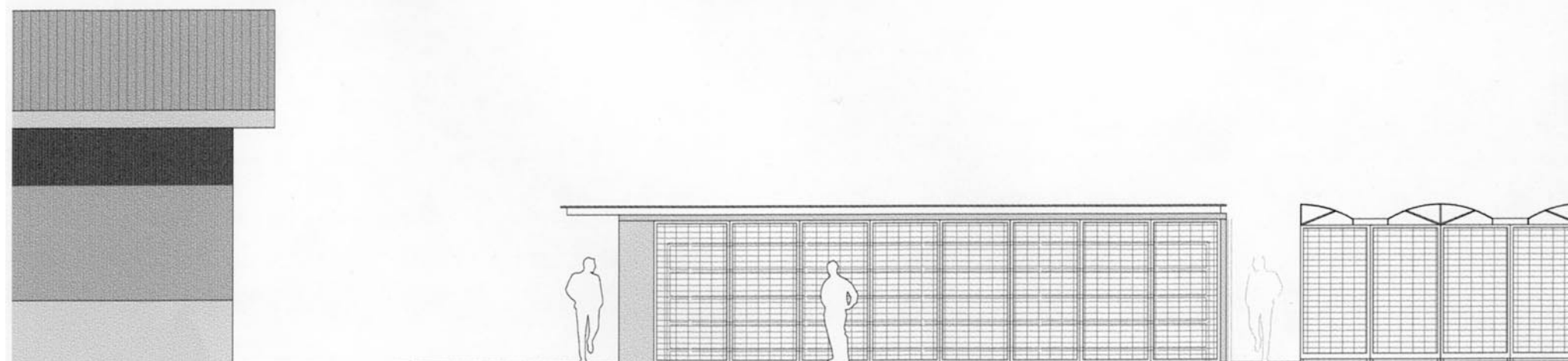


COUPE LONGITUDINALE 1/100





FACADE EST 1/100



FACADE SUD 1/100

